



Mesure des indicateurs de durabilité touristique pour les stations de montagne

Restitution de l'expérimentation – 26 janvier 2024



MINISTÈRE
DE LA TRANSITION
ÉCOLOGIQUE
ET DE LA COHÉSION
DES TERRITOIRES

Liberté
Égalité
Fraternité



ALPENKONVENTION
CONVENTION ALPINE
ALPSKA KONVENCIJA
CONVENZIONE DELLE ALPI



Sustainable effect by software

ORDRE DU JOUR

- Contexte de la démarche

- Culture des indicateurs



- Regard d'experts

- Rodolphe Brenier – ADN tourisme : travaux de la commission observation



- Indicateurs environnementaux



- Indicateurs économiques

- Hélène Mesland – Tarentaise Vanoise : diversification



- Ghislain Corréard – Val d'Allos : saisonnalité



- Indicateurs sociaux

- Solène Raffort – Haute Maurienne Vanoise : gouvernance



- Lore Murguet – Chamonix : complémentarité des dispositifs



- Conclusion

- Nathalie Morelle – Convention Alpine



- Isabelle Paillet - Ministère de transition écologique



Contexte de la démarche

Rappel parcours de formation

Sélection
territoires
(16 juin)



GT
indicateurs
envir
(4 juillet PM)



GT
indicateurs
éco
(11 septembre
PM)



GT
indicateurs
soc/gouv
(3 octobre AM)



Conclusion
parcours
(janv)

Accompagnement de Betterfly Tourism

- Support et soutien aux territoires pour la recherche de données et la formalisation des indicateurs
- Rdv personnalisé et individuel de bilan (1h à distance)
- Rédaction d'un rapport méthodologique sur l'expérimentation

Programme pluriannuel 2023-2030



Conserver et valoriser la biodiversité et les écosystèmes alpins



Entreprendre une action ambitieuse en matière de climat

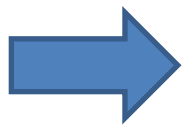
Assurer une bonne qualité de vie aux populations des Alpes



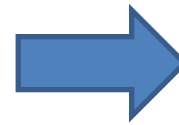
Guide des indicateurs

Objectifs opérationnels : Mesurer la durabilité touristique des destinations de montagne dans les Alpes

- La volonté de créer un guide opérationnel
- Sélectionner des indicateurs spécifiques aux destination touristiques alpines
- Faciliter la création d'observatoire, en proposant une méthode derrière chaque indicateur
- Du contexte et justification mais de manière concise pour chaque thème et indicateurs
- Créer une relation entre les observatoires locaux et les Objectifs Développement Durable
- Fournir des exemples inspirants sur des destinations de montagne



Fichier EXCEL
De suivi



Guide
méthodologique



Guide des indicateurs

Thème et titre
de l'enjeu à
mesurer



Enjeu environnemental : Action contre l'artificialisation et la dégradation des écosystèmes naturels

En matière d'aménagement du territoire, plusieurs règles tiennent compte de la capacité de charge du territoire, de l'imperméabilisation des sols et du respect des paysages ; plusieurs pays appliquent l'objectif « zéro artificialisation nette ». Toutefois, les décideurs devraient intégrer une approche environnementale de l'urbanisme dans toutes les constructions et encourager les habitants à participer à ces projets.

Dans ce guide, il est proposé d'appliquer la définition d'artificialisation des sols donnée par la France : phénomène qui consiste à transformer un sol naturel, agricole ou forestier, par des opérations d'aménagement pouvant entraîner une imperméabilisation partielle ou totale, afin de les affecter notamment à des fonctions urbaines ou de transport.¹⁰

Descriptif,
contexte,
définition de
l'enjeu

Proposition des
indicateurs jugés
pertinents

Indicateur	Description / méthodologie	Unité	Source	ODD
1.5.1 Superficie totale d'artificialisation de la destination (de l'usage naturel/ agricole aux constructions ou usages équivalents)	L'artificialisation est générée par l'urbanisation et la construction, y compris le réseau routier Nombre de constructions (km ²) augmenté de la superficie totale du réseau routier, divisé par l'aire de la destination Il est possible de différencier cet indicateur par type d'urbanisation (constructions, routes, domaine skiable)	%	Créé Plan local d'urbanisme	
1.5.2 % de la destination considérée comme étant dégradée sur le plan écologique	La dégradation écologique peut être le résultat de plusieurs phénomènes tels que l'agriculture intensive, l'artificialisation et la destruction des habitats, etc. Cet indicateur propose d'indiquer le % de la destination qui a subi une dégradation écologique. L'aire totale considérée comme étant dégradée en raison de l'usage touristique/des visiteurs (si possible, catégorisée par parcelle)	%	Lignes directrices de l'OMT pour les observatoires de tourisme durable	

Source
bibliographique
de l'indicateur

Description de
l'indicateur et
information
méthodologique

Unité de mesure

ODD en lien avec
l'indicateur

Guide des indicateurs

Enjeu	Indicateur	Unité	Valeurs annuelles						Cible	Priorité		Commentaire
			2021	2022	2023	2024	2025	2026		Evolution	Progression	
Transport et mobilité douce	1.1.1	Pourcentage de touristes et d'excursionnistes utilisant chaque moyen de transport pour arriver jusqu'à la destination (transport public/privé et type)	%							Haute	AMELIORATION	
	1.1.2	Pourcentage de visiteurs utilisant des services de transport locaux/publics/de mobilité douce pour se déplacer une fois sur place	%							Moyenne	DEGRADATION	
	1.1.3	Intensité en carbone par touriste et excursionniste voyageant jusqu'à destination/ jusqu'à l'activité	kg CO2 e							Basse	STABLE	
Gestion de l'énergie et des ressources	1.2.1	Consommation d'énergie totale à partir de sources non renouvelables en MWh, y compris les types de carburant utilisés pour les activités touristiques	MWh							Moyenne	AMELIORATION	
	1.2.2	Ratio d'intensité énergétique (par visiteur)	kWh / visiteur							Haute		
	1.2.3	Quantité d'énergie consommée annuellement issue de sources renouvelables (MWh) en tant que pourcentage de la consommation totale d'énergie	%									
	1.2.4	Réductions de la consommation d'énergie obtenues en conséquence directe des initiatives de conservation et d'efficacité.	MWh									
Fabrication de neige et gestion des grandes installations	1.3.1	Quantité totale d'eau et niveaux de consommation des domaines skiables pour la production de neige, répartis par source (eau du robinet / dépôt d'eau / autre)	m3									
	1.3.2	Quantité totale d'énergie consommée pour produire de la neige et fournir de l'énergie au domaine skiable, par source (électricité du réseau, issue d'énergie renouvelable, etc.)	MWh									
	1.3.3	Nombre total de jours de fiabilité d'enneigement naturel dans 10, 20 et 30 ans	%									

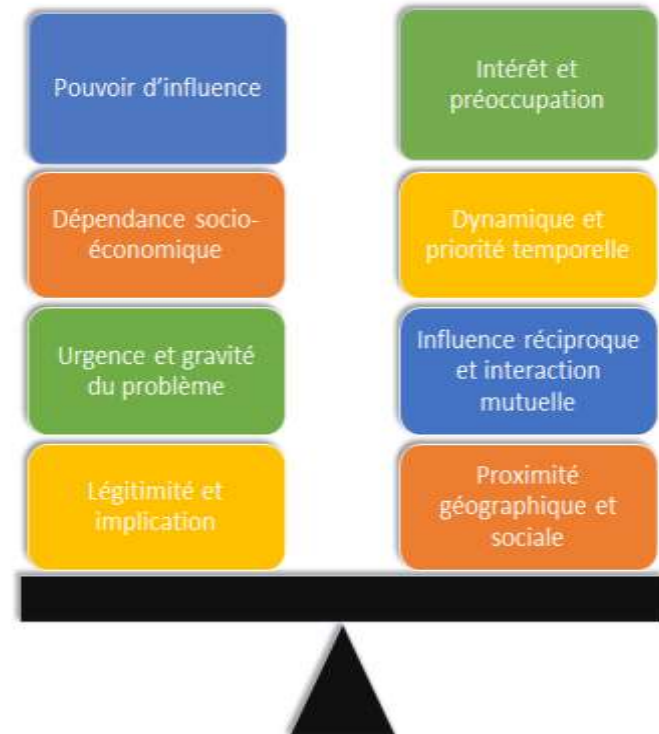
Culture des indicateurs

Culture des indicateurs

Facteurs à prendre en compte : parties prenantes



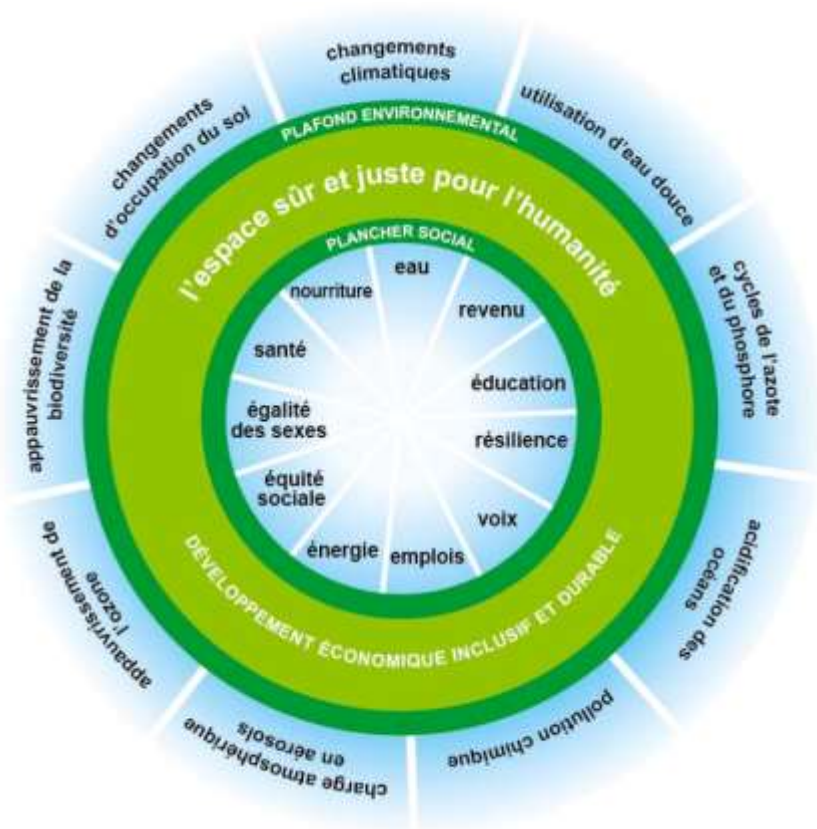
Cartographier l'écosystème



Hiérarchisation des parties prenantes 10

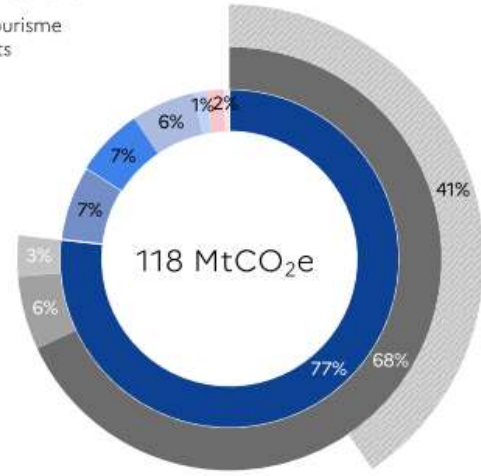
Culture des indicateurs

Facteurs à prendre en compte : ordres de grandeur



Théorie du Donut (Raworth, 2018)

- Mobilité
- Hébergement
- Achats de biens touristiques
- Restauration
- Sports, loisir et culture
- Événementiel d'affaire
- Acteurs du tourisme
- Eau et déchets
- Transports Aller/Retour
- Déplacements sur place
- Infrastructures
- Transport aérien



Emissions du GES du tourisme en France (ADEME, 2021)

Culture des indicateurs

Facteurs à prendre en compte : priorités et usages



SPÉCIFIQUE : UNE ACTION – UN OBJECTIF

MESURABLE : UN INDICATEUR DE RÉSULTAT

ATTEIGNABLE : AMBITIEUX ET RAISONNABLE

RÉALISTE : PERTINENT ET LIÉ AU POSTE

TEMPOREL : UNE DATE – DES ÉTAPES

Indicateurs SMART

17 objectifs de développement durable (ONU, 2017)

Culture des indicateurs

Facteurs à prendre en compte : aide à la décision

Sujet				Mesure		
Thème	Sous thème	Description	Unité	Calcul / formule	Ratio touristique	Seuil

Effet		Contexte		
Direct / indirect	Positif / négatif	Macro/ micro	Acteurs concernés dans la mesure	Incidence attractivité

Référence		
ODD	Sources et outils	Auteurs / ressources

Constats	
Verrous méthodologiques	Mesures correctives possibles



Boucle courte de la performance (Gilbert, 1980)

Regards croisés sur les indicateurs

Regards croisés par les experts



Commission Observation

**Travaux du Groupe de Travail
« indicateurs du tourisme responsable »
(Rodolphe Brenier)**

Regards croisés par les experts

ADN Tourisme, Fédération Nationale des Organismes Institutionnels du Tourisme, s'engage pour un tourisme responsable

La création (en mars 2022) du **GT Indicateurs du tourisme responsable** répond à l'objectif 10.2 du « Manifeste pour un tourisme responsable » édité par ADN Tourisme en septembre 2021 :

- ACTION 10. Repenser et élargir la mesure de l'activité touristique

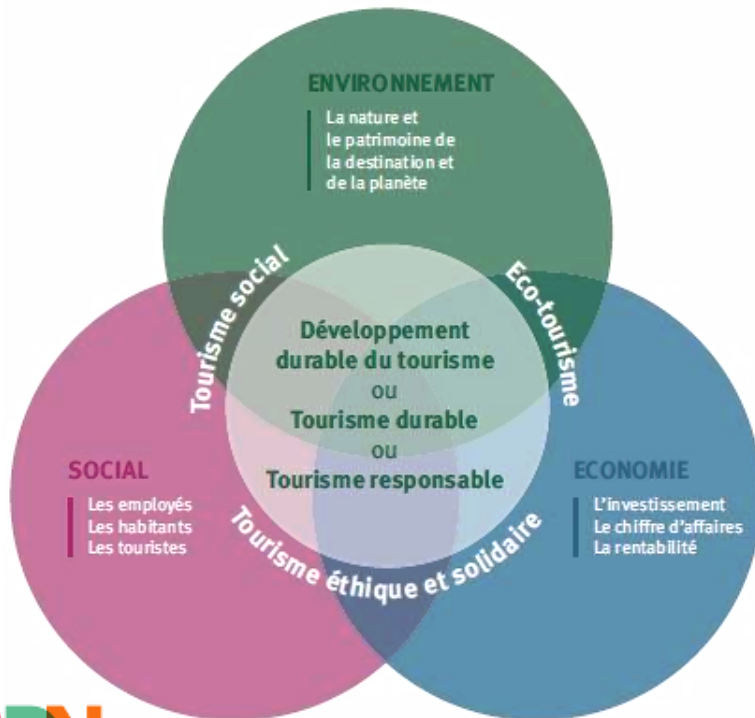
- **Evaluer plus largement l'impact du tourisme en définissant de nouveaux indicateurs**
- Réussir à évaluer l'impact du tourisme, notamment qualitatif, au-delà de l'activité économique en lien avec les initiatives externes.
- Mettre en place un **GT indicateurs** pour élaborer une **grille d'indicateurs « tourisme responsable »** en lien avec les travaux internes de la fédération et les initiatives externes.



Regards croisés par les experts

Les enjeux de nos travaux relatifs aux indicateurs du tourisme responsable

SCHÉMA DU DÉVELOPPEMENT DURABLE DU TOURISME



- ❑ **Notre conviction** : on ne peut plus se contenter d'observer "comme hier" l'activité touristique
- ❑ **Notre ambition** : faire en sorte que l'ensemble des observatoires touristiques territoriaux prennent mieux prendre en compte la dimension responsable afin que l'observation, véritable outil d'aide à la décision (stratégies de développement, accompagnement des acteurs, ...) soit adaptée aux enjeux
- ❑ **Notre proposition** : la création d'indicateurs du tourisme responsable venant compléter l'observation "classique". Une démarche pragmatique avec et pour le réseau des destinations, s'appuyant sur l'existant, compatible à l'ensemble des échelons / espaces

Regards croisés par les experts

Une démarche pragmatique

Un Groupe de travail représentatif (échelons et espaces)



- ❑ **Un important benchmark initial : analyse de l'existant** (*Exemples : tableau de bord européen du tourisme responsable, Guide des indicateurs du tourisme durable (ATD), boîte à outils ETIS, ADEME, MITOMED, Organisation Mondiale du Tourisme...*) et **capitalisation sur les nombreuses initiatives territoriales existantes** (*chiffres-clés, référentiels, guides, assises...*).
- ❑ **Définition de critères de sélection des indicateurs :**
 - simples et pertinents,
 - applicables, autant que de possible, à tous les échelons,
 - comparables, autant que de possible, entre tous les échelons,
 - homogènes pour chaque échelon,
 - prenant en compte l'ensemble des dimensions du tourisme responsable,
 - stables et durables dans le temps.
- ❑ **Recherche de sources de données**, tests et mise à l'épreuve des datas à tous les échelons ... et sélection de sources / labels selon les critères suivants :
 - mise en avant d'une **réelle implication en termes de développement durable**,
 - là où le **plus d'offres** sont recensées, et de manière **homogène sur le territoire**,
 - **donnée disponible gratuitement et en open data** (ou fichier facilement récupérable), et /ou de manière **peu onéreuse**,
 - la data est disponible pour un **maximum d'échelons**.

Regards croisés par les experts

Plus de 140 indicateurs définis

DIMENSION ENVIRONNEMENTALE

- 1/Hébergements et activités
- 2/Destinations
- 3/Consommations énergétiques et ressources naturelles
- 4/Mobilités et qualité de l'air

45

indicateurs identifiés

22 retenus 14 complémentaires 9 veille

DIMENSION SOCIALE

- 1/Relations habitants/touristes
- 2/Tourisme inclusif
- 3/Tourisme de proximité
- 4/Ressources humaines
- 5/Tourisme social

25

indicateurs identifiés

9 retenus 13 complémentaires 3 veille

DIMENSION ÉCONOMIQUE

- 1/Offre touristique
- 2/Fréquentation touristique : performances
- 3/Fréquentation touristique : caractéristiques
- 4/Dépenses et recettes touristiques
- 5/Emplois touristiques
- 6/Satisfaction clients

74

indicateurs identifiés

18 retenus 48 complémentaires 4 veille

Regards croisés par les experts

Exemples (dimension environnementale)



35
restaurants
éco-labellisés
(2023)

Sources : Green Food et
Ecotable



60
lits touristiques
au km²
(2023)

Sources : INSEE



8
destinations
éco-responsables
Pavillon bleu
(2023)

Source : Pavillon Bleu



92 kms
voies cyclables
site "propre"
(2023)

Source : Vélo & Territoires



183
structures
labellisées
Accueil Vélo
(2023)

Source : France Vélo
Tourisme



34
sites naturels
protégés
(2023)

Sources : 10 types d'espaces
Grand Site de France et INPN



Regards croisés par les experts

PERSPECTIVES

- **Création :**
 - d'un livrable « **pratique** » (Excel),
 - d'un livrable « **technique** »,
- **Diffusion fin du 1^{er} trimestre 2024** aux membres du réseau.
- **Accompagnement** des membres du réseau.
- **Collaboration avec Atout France** pour intégrer certains indicateurs sur France Tourisme Observation
- **Des indicateurs évolutifs...**

POINTS D'ALERTE

Chaque territoire :

- a le **choix** d'intégrer ou non, dans son propre tableau de bord, tout ou partie des indicateurs préconisés par le groupe de travail d'ADN Tourisme.
- se doit de **réaliser ses propres calculs** :
 - une partie des fichiers « sources » pourra être disponible sur ADN'Co, l'intranet de la fédération + sur FTO,
 - chaque utilisateur disposera, dans le livrable Excel, des liens vers les sites web où se trouve la data.
- est **libre et indépendant pour ce qui est de la réalisation de toute(s) analyse(s) et/ou plan d'action** qui découlerai(en)t de l'exploitation des indicateurs du tourisme responsable proposés par ADN Tourisme.

Le GT :

- a du **écarter**, faute de données existantes, homogènes, complètes... un certain nombre de **sources, labels et thématiques**.
- n'a pas abordé les aspects **évaluation des politiques publiques**.

Indicateurs environnementaux

Indicateurs environnementaux

ENJEUX ET INDICATEURS ENVIRONNEMENTAUX

1. Transport et mobilité douce
2. Gestion de l'énergie et des ressources
3. Fabrication de neige et gestion des grandes installations
4. Protection du patrimoine naturel et de la biodiversité remarquable et ordinaire
5. Action contre l'artificialisation et la dégradation des écosystèmes naturels
6. Gestion des catastrophes naturelles et de l'érosion
7. Impact du changement climatique (atténuation et adaptation)
8. Gestion de l'eau et de l'érosion
9. Qualité de l'air
10. Gestion des déchets

Indicateurs environnementaux

Transports et mobilité

1.1.1	Pourcentage de touristes et d'excursionnistes utilisant chaque moyen de transport pour arriver jusqu'à la destination (transport public/privé et type)	%
1.1.2	Pourcentage de visiteurs utilisant des services de transport locaux/publics/de mobilité douce pour se déplacer une fois sur place	%
1.1.3	Intensité en carbone par touriste et excursionniste voyageant jusqu'à destination/ jusqu'à l'activité	kg CO2eq

Quelles données disponibles ?



Impact
CO₂



OBSERVATOIRE
des MaaS



FRANCE MOBILITÉS
FRENCH MOBILITY



Flux Vision
Modèles de mobilité

Remarques data :

- Manque d'information sur la chaîne mobilité (et manque de communication institutionnelle) ;
- Coûts des transports collectifs au regard du nombre d'utilisateurs : prédominance de la voiture individuelle ;
- Manque de clarification de la compétence transport et des moyens dédiés notamment en termes de méthodologie ;
- Problème de fiabilité de la data (touriste vs excursionniste) ;

Indicateurs environnementaux

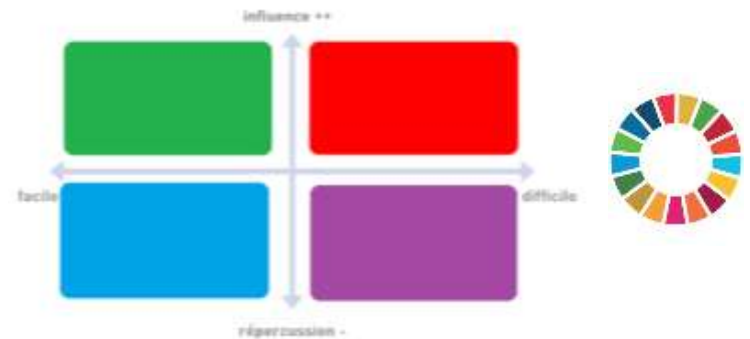
Transports et mobilité

1.1.1	Pourcentage de touristes et d'excursionnistes utilisant chaque moyen de transport pour arriver jusqu'à la destination (transport public/privé et type)	%
1.1.2	Pourcentage de visiteurs utilisant des services de transport locaux/publics/de mobilité douce pour se déplacer une fois sur place	%
1.1.3	Intensité en carbone par touriste et excursionniste voyageant jusqu'à destination/ jusqu'à l'activité	kg CO2 eq

Remarques indicateurs

- Difficile mesure et distinction touristes / excursionnistes ;
- Mesurer les usages et les offres structurées au regard de la capacité d'accueil des territoires (taux de fonction touristique) ;
- Comment mesurer l'intensité carbone pour un séjour : quels moyens ?
- Enquête client plus fiable mais onéreuse

Quels objectifs et pertinence (impacts, moyens, résultats) ?



Indicateurs environnementaux

Gestion de l'énergie et des ressources

1.2.1	Consommation d'énergie totale à partir de sources non renouvelables en MWh, y compris les types de carburant utilisés pour les activités touristiques	MWh
1.2.2	Ratio d'intensité énergétique (par visiteur)	kWh / visiteur
1.2.3	Quantité d'énergie consommée annuellement issue de sources renouvelables (Mwh) en tant que pourcentage de la consommation totale d'énergie	%
1.2.4	Réductions de la consommation d'énergie obtenues en conséquence directe des initiatives de conservation et d'efficacité.	MWh

Quelles données disponibles ?



Remarques data :

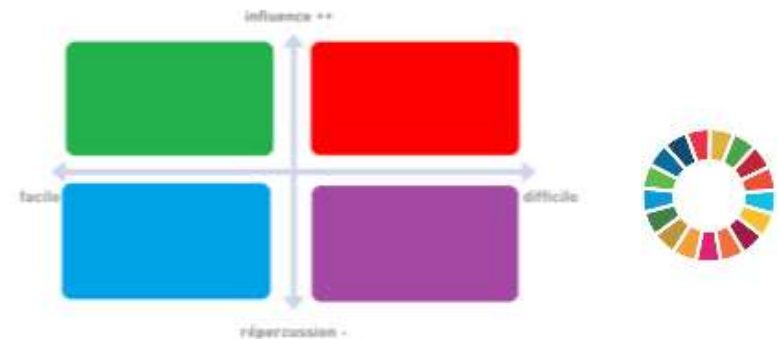
- Modélisation de TerriStory difficile à valoriser ;
- Rapprochement possible avec les grands propriétaires et des syndicats de copropriété.
- Importance de créer des partenariats les fournisseurs ;
- Accès data possibles via DSF pour l'énergie consommée.

Indicateurs environnementaux

Gestion de l'énergie et des ressources

1.2.1	Consommation d'énergie totale à partir de sources non renouvelables en MWh, y compris les types de carburant utilisés pour les activités touristiques	MWh
1.2.2	Ratio d'intensité énergétique (par visiteur)	kWh / visiteur
1.2.3	Quantité d'énergie consommée annuellement issue de sources renouvelables (Mwh) en tant que pourcentage de la consommation totale d'énergie	%
1.2.4	Réductions de la consommation d'énergie obtenues en conséquence directe des initiatives de conservation et d'efficacité.	MWh

Quels objectifs et pertinence (impacts, moyens, résultats) ?



Remarques indicateurs

- Intensité énergétique plus pertinente pour évaluer la performance des actions et objectifs ;
- Ex Monclar : convention ENEDIS pour accès à la donnée de consommation, partenariat avec le syndicat énergie de l'Ain (caméra thermique) ;
- Question sur la performance énergétique des équipements énergivores (consommation sèche).

Indicateurs environnementaux

Fabrication de neige et gestion des grandes installations

1.3.1	Quantité totale d'eau et niveaux de consommation des domaines skiables pour la production de neige, répartis par source (eau du robinet / dépôt d'eau / autre)	m ³
1.3.2	Quantité totale d'énergie consommée pour produire de la neige et fournir de l'énergie au domaine skiable, par source (électricité du réseau, issue d'énergie renouvelable, etc.)	MW h
1.3.3	Nombre total de jours de fiabilité d'enneigement naturel dans 10, 20 et 30 ans	%

Remarques data :

- Jour d'enneigement : ClimaStory (culture du risque)
- Compteurs ARS
- Etude ClimSnow : projection à 10 – 30 ans ;
- Etude Domaines Skiables.

Quelles données disponibles ?



Climadiag commune

Indicateurs environnementaux

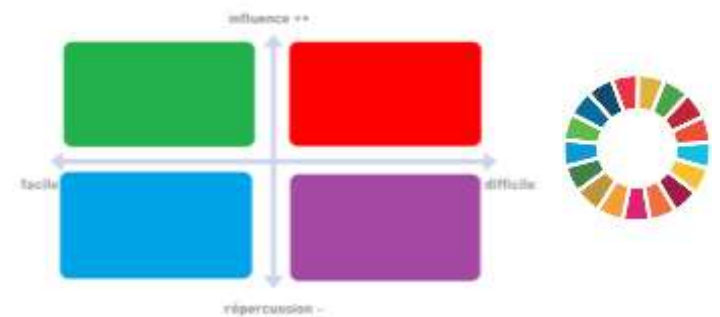
Fabrication de neige et gestion des grandes installations

1.3.1	Quantité totale d'eau et niveaux de consommation des domaines skiables pour la production de neige, répartis par source (eau du robinet / dépôt d'eau / autre)	m ³
1.3.2	Quantité totale d'énergie consommée pour produire de la neige et fournir de l'énergie au domaine skiable, par source (électricité du réseau, issue d'énergie renouvelable, etc.)	MWh
1.3.3	Nombre total de jours de fiabilité d'enneigement naturel dans 10, 20 et 30 ans	%

Remarques indicateurs :

- Quelle acceptabilité de part de neige de culture par les usagers ?
- Cf. démarche ISO des sociétés de remontées mécaniques
- Indicateur pertinent : taux de couverture par neige de culture

Quels objectifs et pertinence (impacts, moyens, résultats) ?



Indicateurs environnementaux

Protection du patrimoine naturel et de la biodiversité remarquable et ordinaire

1.4.1	Pourcentage de l'espace de la destination en km ² conçu pour la protection	%
1.4.2	Pourcentage de la destination couverte par un plan de gestion et de suivi de la biodiversité	%
1.4.3	Nombre total d'espèces menacées figurant sur la liste rouge mondiale de l'UICN et sur son équivalent national et dont les habitats se trouvent dans des zones affectées par des activités, par niveau de risque d'extinction (en danger critique, en danger, vulnérable, quasi menacé, préoccupation mineure)	nombre

Remarques indicateurs :

- Question d'échelle (territoire n'est pas le bon – bassin / milieux) ;
- Quelles finalités de compter le nombre d'espèces menacées ?
- Autres indicateurs possibles : aménagement / mesure compensatoire ;
- Indicateur 1.4.1 n'évolue pas dans le temps donc peu révélateur.

Quelles données disponibles ?



Indicateurs environnementaux

Action contre l'artificialisation et la dégradation des écosystèmes naturels

1.5.1	Superficie totale d'artificialisation de la destination (de l'usage naturel/ agricole aux constructions ou usages équivalents)	%
1.5.2	% de la destination considérée comme étant dégradée sur le plan écologique	%

Remarques indicateurs :

- Indicateur 1.5.1 aide à définir les objectifs (opportunité de développement des EnR) ;
- Indicateur 1.5.2 peu pertinent car subjective ;
- Quelle échelle ? Destination ? Station ?
- Enjeux tourisme et aménagement : quel type d'artificialisation (ex : utilité des routes) ;

Quelles données disponibles ?



Datafoncier
Données pour les territoires

geoportail-urbanisme



Visualisation des flux de consommation d'espace pour la période de 2009 à 2021



Indicateurs environnementaux

Gestion des catastrophes naturelles & Impact du changement climatique & Qualité de l'air

Quelles données disponibles ?

1.6.1	Superficie totale exposée aux risques	m ²
1.7.1	Quantité totale d'émissions de gaz à effet de serre (cadre 3) de la destination touristique	kg CO2 e
1.7.2	Intensité des émissions de GES de la destination (cadre 3)	kg CO2 e / unité
1.9.1	Niveau d'oxyde d'azote (NO2), d'oxyde de soufre (SO2), d'ozone (O3) et de particules (par taille) dans l'air ambiant	nombre de jours



Remarques data :

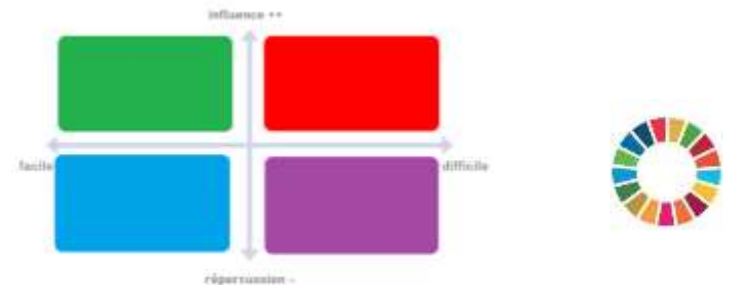
- Atmo France fournit des données journalières sur la qualité de l'air disponible par commune

Indicateurs environnementaux

Gestion des catastrophes naturelles & Impact du changement climatique & Qualité de l'air

1.6.1	Superficie totale exposée aux risques	m ²
1.7.1	Quantité totale d'émissions de gaz à effet de serre (cadre 3) de la destination touristique	kg CO2 e
1.7.2	Intensité des émissions de GES de la destination (cadre 3)	kg CO2 e / unité
1.9.1	Niveau d'oxyde d'azote (NO2), d'oxyde de soufre (SO2), d'ozone (O3) et de particules (par taille) dans l'air ambiant	nombre de jours

Quels objectifs et pertinence (impacts, moyens, résultats) ?



Remarques indicateurs :

- Indicateur 1.6.1 : privilégier la probabilité et gravité plutôt que m² (normes évoluent trop souvent) ;
- Indicateur 1.9.1 est-il pertinent pour les décideurs ?
- Rajouter un indicateur sur le nb d'arrêté de catastrophe naturelle.

Indicateurs environnementaux

Gestion de l'eau et de l'érosion

Quelles données disponibles ?

1.8.1	Intensité de l'eau consommée par visiteur	m3 / visiteur
1.8.2	Pourcentage du volume d'eau traité par le réseau d'égouts	%
1.8.3	Nombre de jours où l'approvisionnement en eau potable fait défaut	nombre



Remarques indicateurs :

- Indicateur 1.8.1 très compliqué à mesurer ;
- Indicateur 1.8.2 : peu pertinent car n'intègre pas l'utilisation de l'eau de source
- Autres indicateurs possibles : suivi de l'évolution des cours d'eau en têtes de bassins versants ou taux de consommation d'eau pour l'agriculture (abondance et sur-irrigation)



Indicateurs environnementaux

Gestion des déchets

1.10.1	Poids total des déchets dangereux et non dangereux par méthode d'élimination (réutilisation, recyclage, compostage, récupération, incinération, injection en puits profonds, enfouissement sur place, autre)	tonne
1.10.2	Poids par visiteur	kg / visiteur
1.10.3	Quantité de gaspillage alimentaire par visiteur	g / visiteur

Remarques data :

- Ex : badges poubelles (Montclar) ;
- Question sur la fiabilité des données INSEE ?
- Privilégier la variation déchets / nuitées ;
- Data via G2A.

Quelles données disponibles ?



Indicateurs environnementaux

Synthèse indicateurs environnementaux

- Nécessaire agrégation sur certaines données ;
- Vigilance sur la dimension chronophage de la mesure (+ coût) : vers plus de simplicité pour concentrer les efforts sur le pilotage des actions plutôt que sur la mesure et emprise du chiffre ;
- Sujets très transversaux nécessitant des partenariats public-privé ;
- Ne pas oublier, la finalité est l'action (importance d'en tenir compte dans le choix des indicateurs pour un plan d'action cohérent avec les enjeux territoriaux)
- La connaissance des impacts à ses limites : penser opérationnalité

Indicateurs économiques

Indicateurs économiques

ENJEUX ET INDICATEURS ECONOMIQUES

1. Diversification, adaptation et résilience économique
2. Coexistence et synergies avec les activités agropastorales
3. Renforcer la production locale
4. Développement et aménagement du territoire
5. Saisonnalité

Indicateurs économiques

Diversification, adaptation et résilience économique

2.1.1	Nombre d'employés dans le secteur de l'hôtellerie et de la restauration en lien avec le tourisme	nombre
2.1.2	% des recettes touristiques générées par des services autres que les activités touristiques	%
2.1.3	Baisse/augmentation des terres agricoles (terres agricoles, prés, vergers, bosquets, vignobles, etc.) ces dix dernières années	%
2.1.4	Emploi directement lié au tourisme en pourcentage de l'emploi total	%

Remarques data :

- 2.1.1 : Data INSEE possible- pourcentage // tendances
- 2.1.2 : étude qualitative avec BE spécialisé couteuse.
- 2.1.3 via les Scot / doc d'urbanisme

Quelles données disponibles ?

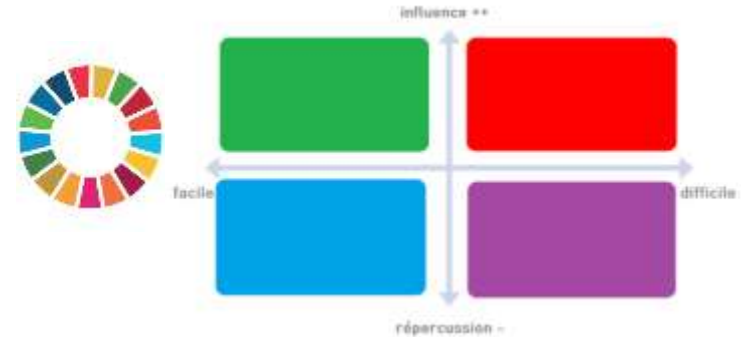


Indicateurs économiques

Diversification, adaptation et résilience économique

2.1.1	Nombre d'employés dans le secteur de l'hôtellerie et de la restauration en lien avec le tourisme	nombre
2.1.2	% des recettes touristiques générées par des services autres que les activités touristiques	%
2.1.3	Baisse/augmentation des terres agricoles (terres agricoles, prés, vergers, bosquets, vignobles, etc.) ces dix dernières années	%
2.1.4	Emploi directement lié au tourisme en pourcentage de l'emploi total	%

Quels objectifs et pertinence (impacts, moyens, résultats) ?



Remarques indicateurs

- 2.1.2 mauvaise compréhension des indicateurs

Indicateurs économiques

Diversification : l'exemple de la Tarentaise Vanoise (Hélène Mesland)

Enjeux

- Dépendance au tourisme saisonnier hivernal : économie mono-orientée
- Vulnérabilité aux changements climatiques (neige)
- Pression sur les ressources naturelles et conséquences environnementales (biodiversité, eau)
- Préservation de l'habitat permanent

Freins

- Culture touristique dominante
- Difficulté à investir hors tourisme d'hiver
- Manque de compétences et d'adaptation de la main-d'œuvre locale

Leviers

- Soutien institutionnel (incitations fiscales, subventions, programmes d'aide)
- Innovation et entrepreneuriat et collaboration avec le secteur privé
- Développement des compétences
- Valorisation des ressources locales et économie circulaire



Indicateurs économiques

Diversification : l'exemple de la Tarentaise Vanoise (Hélène Mesland)

- Loin des 4 saisons !

- Tourisme estival : moins de 6 semaines – concentration août
- Comment motiver les acteurs à rester plus longtemps ? (promotion, services à l'année, pas que sport – culture)
- Inspirations : eaux vives et treks
- Opportunités : excursionnisme et évènementiels (pas que animation) : stages sportifs, évènements culturels de qualité
- Vigilance : offre en mobilité, vacances scolaires, présence d'acteurs (montagne hiver et littoral l'été)

- Vers une économie plurielle

- Enjeux de qualité (mais pas forcément montée en gamme)
- Autre que le sport et arrêter la monoculture touristique
- Vigilance : services de proximité, accessibilité du foncier, nouvelles compétences / professionnalisation
- Opportunités : innovations technologiques



Indicateurs économiques

Coexistence et synergies avec les activités agropastorales

2.2.1	Ratio des employés travaillant dans le secteur de l'agropastoralisme	%
2.2.2	Pourcentage d'agriculteurs locaux tirant des revenus complémentaires du secteur du tourisme	%
2.2.3	Nombre d'adresses d'agritourisme labellisées « Gallo Rosso » (coq rouge) produisant et vendant des produits régionaux sur le lieu de destination	nombre
2.2.4	Nombre d'adresses d'agritourisme labellisées « Agriculture biologique » produisant et vendant des produits régionaux sur le lieu de destination/ de l'activité	nombre

Quelles données disponibles ?



Remarques indicateurs

- 221 Pertinence agritourisme, perte de temps de mesurer
- 222 Important : vente en direct et visite
- 224 : réducteur AB ?
 - o Label : pas pertinent et lourdeur CdC et coût
 - o Enjeux de souveraineté et part de produits importés
 - o Production parfois limitée pour relai tourisme
 - o Agropastoralisme : santé éco du territoire

Indicateurs économiques

Renforcer la production locale

2.3.1	Pourcentage d'achats auprès de producteurs locaux/régionaux	%
2.3.2	Pourcentage des produits alimentaires et des boissons achetés auprès de producteurs locaux/régionaux	%

Remarques data :

- Nombre de producteurs locaux et CA déclaré
 - Augmentation du CA en période touristique

Quelles données disponibles ?



Indicateurs économiques

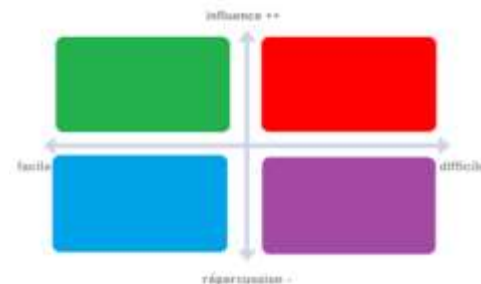
Renforcer la production locale

2.3.1	Pourcentage d'achats auprès de producteurs locaux/régionaux	%
2.3.2	Pourcentage des produits alimentaires et des boissons achetés auprès de producteurs locaux/régionaux	%

Quels objectifs et pertinence (impacts, moyens, résultats) ?

Remarques indicateurs

- Nombre de produits labélisés privilégiant le local (IGP, AOP, ...)
- Nombre d'espace de vente de produits locaux (grande distribution comprise)
- Pourcentage de restaurants proposant des plats à base de produits locaux (voire CA, nombre de couverts)
- Part de l'offre alimentaire locale dans les établissements d'hébergement
- Augmentation des dépenses de produits locaux en période estivale
- Nombre de marchés de locaux et nombre de producteurs locaux présents en moyenne
- Question : % ou CA€, km parcourus (sous-entend de clarifier approvisionnement // KM)



Indicateurs économiques

Développement et aménagement du territoire

2.4.1	Nombre de lits disponibles en hébergements commerciaux pour 100 résidents	nombre
2.4.2	Nombre de résidences secondaires/logements locatifs pour 100 habitations	nombre

Remarques data

- Question : comment mesurer les logements saisonniers (cf. littoral)

Quelles données disponibles ?



Auvergne
Rhône-Alpes
Tourisme



Service-Public.fr
Le site officiel de l'administration française



Indicateurs économiques

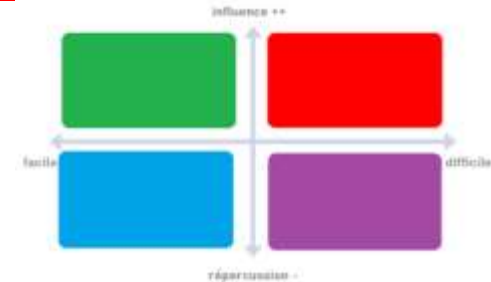
Développement et aménagement du territoire

2.4.1	Nombre de lits disponibles en hébergements commerciaux pour 100 résidents	%
2.4.2	Nombre de résidences secondaires/logements locatifs pour 100 habitations	%

Quels objectifs et pertinence (impacts, moyens, résultats) ?

Remarques indicateurs

- Résidents permanents, saisonniers dédiés,
- 241 : taux de fonction touristique
- Question : comment mesurer les logements saisonniers (cf. littoral)
- Autres indicateurs possibles :
 - Taux d'occupation mensuel (concentration des locations de courte durée et évolution des prix de l'immobilier)
 - Taux de résidences secondaires
 - Nombre de dispositifs de régulations du foncier (arrêté, taxe)



Indicateurs économiques

Saisonnalité

2.5.1	Nombre d'excursionnistes en haute et basse saison	%
2.5.2	Distribution des touristes pendant l'année	%
2.5.3	Facteur des recettes touristiques liées aux activités de ski	nombre
2.5.4	Pourcentage des emplois saisonniers dans le tourisme	%
2.5.5	Pourcentage de résidences secondaires	%

Quelles données disponibles ?



Remarques indicateurs :

- 251 : % et nombre
- 252 : peu pertinent
- 253 : %
- 255 : pas lié à la saisonnalité (à mettre dans aménagement)

Indicateurs économiques

Saisonnalité : l'exemple du Val d'Allos (Ghislain Corréard)

Enjeux

Économique

- Dépendance aux saisons
- Saturation des offres
- Risques de fluctuations économiques importantes

Social

- Précarité de l'emploi
- Impact sur la stabilité financière des travailleurs saisonniers.

Environnemental

- Pression sur les ressources naturelles (eau, biodiversité)

Leviers

- Portage politique et régulation :
- Contrôle des prix de l'immobilier pendant les saisons touristiques (ex : régulation ou incitations fiscales)
- Développement de logements polyvalents :
- Projets multi-usages (partenariat mission locale)
- Partenariats public-privé :
- Engagement des acteurs pour développer des solutions et services abordables et durables toute l'année.

Freins

- Résistance au changement et opposition locale
- Contraintes environnementales (réglementation, ressources disponibles)
- Coûts de développement de nouvelles infrastructures



Val d'Allos
l'Espace Lumière

Indicateurs sociaux

Indicateurs sociaux

ENJEUX ET INDICATEURS SOCIAUX

1. Gouvernance de projet (planification stratégique, prise de décision et participation des acteurs concernés)
2. Coopération à l'échelon régional et entre vallées et montagnes
3. Développement de l'emploi local et aspects sociaux
4. Accessibilité
5. Formation du personnel, évolution professionnelle
6. Communication, éducation et sensibilisation du public
7. Renforcer et préserver le patrimoine culturel, historique
8. et traditionnel
9. Rapports/audit, information publique et gestion des indicateurs

Indicateurs sociaux

Gouvernance du projet et coopération

3.1.1	Plan de stratégie durable pour le tourisme existant avec des dispositions convenues en matière de suivi, de contrôle du développement et d'évaluation.	Oui / Non
3.1.2	Nombre de parties prenantes locales externes associées à la gouvernance de la destination et description des acteurs concernés locaux ainsi que leur rôle pour la destination	nombre
3.2.1	Contribution totale en faveur de projets menés à l'échelle de la région et de la vallée	€

Quelles données disponibles ?



Quels objectifs et pertinence (impacts, moyens, résultats) ?

Remarques indicateurs

- 311 : Pertinence politique mais moins technique (cf flocon vert)
- 312 :
 - A dissocier en 2 indicateurs : diversité des acteurs et proportion dans la gouvernance
 - Ambition asso PP : intégration progressive des PP – en 1^e sur le projet et après sur la stratégie
 - Pas besoin de tous les types d'acteurs – selon projet (stratégie comme moyen de concrétiser)
- 321 : Coopération : peu pertinent pour une échelle locale

Indicateurs sociaux

Gouvernance : l'exemple de la Haute Maurienne Vanoise (Solène Raffort)

Enjeux

- Interdépendance des stations et sites touristiques
- Gestion des ressources partagées et anticiper les conflits d'usage liés aux ressources (foncier, eau, ...)
- Inégalités régionales et disparités de développement

Freins

- Contentieux passés et réticences à travailler ensemble.
- Manque de mécanismes de coordination
- Priorités divergentes ce qui rendent difficiles la définition d'objectifs communs.

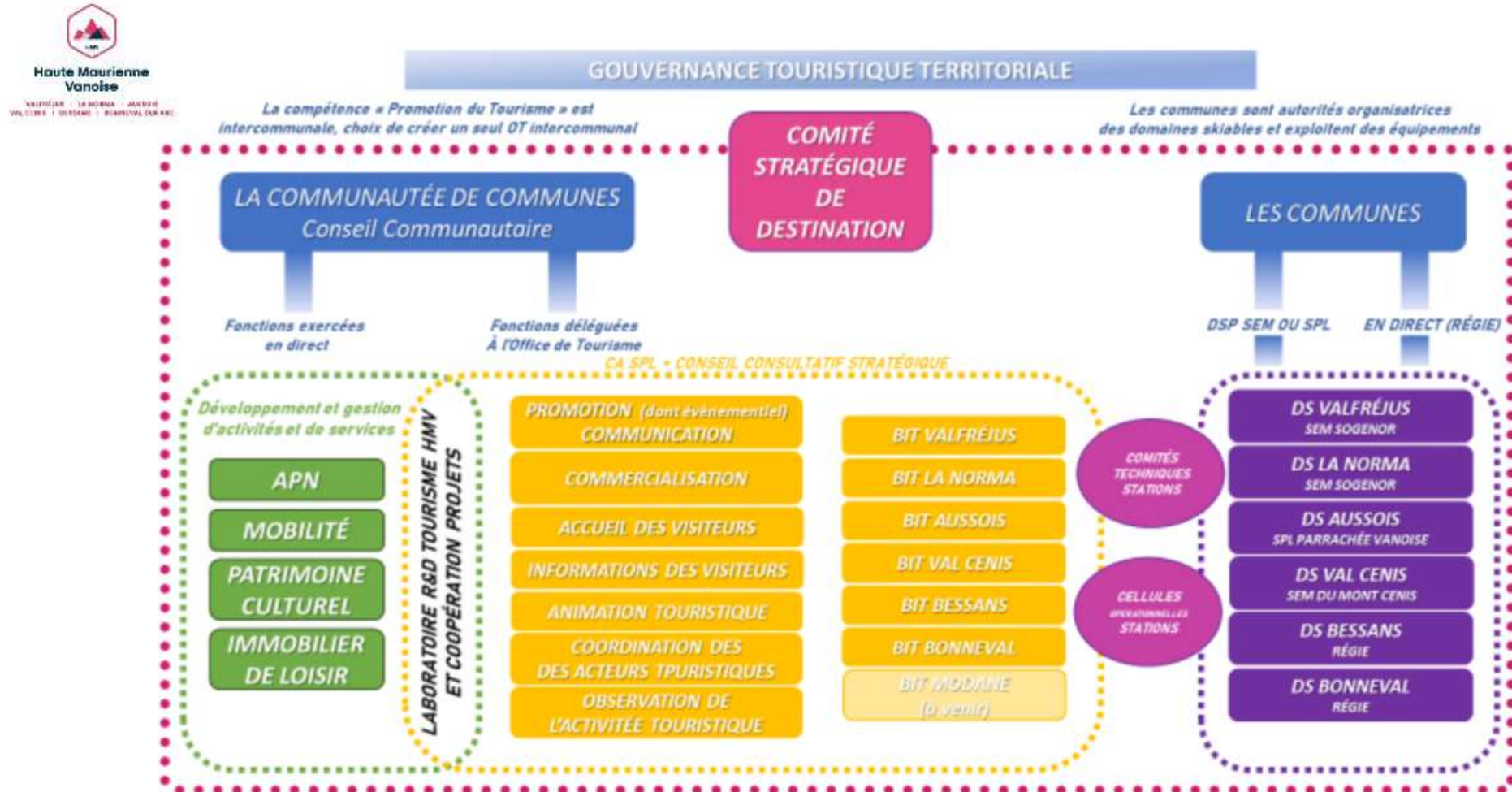
Leviers

- Renforcement des relations entre organisations (publiques et privées)
- Développement d'organes de coordination pour faciliter la coopération et la planification conjointe.
- Partage de connaissances
- Projets collaboratifs et initiatives conjointes



Indicateurs sociaux

Gouvernance : l'exemple de la Haute Maurienne Vanoise (Solène Raffort)



Indicateurs sociaux

Emploi local

3.3.1	Pourcentage d'emplois saisonniers pour la destination	%
3.3.2	Pourcentage d'emplois par genre pour la destination	%

Remarques data :

- 332 : Genre : accès via la mairie
- Dispositifs d'observation type comité de bassin de l'emploi (Territoire zéro chômeurs, ..)
- Chiffres Savoie Mont Blanc par territoire
<https://www.pro.savoie-mont-blanc.com/qui-sommes-nous/missions/btob/observatoire/chiffres-cles-indicateurs/zooms-territoires/>

Quelles données disponibles ?

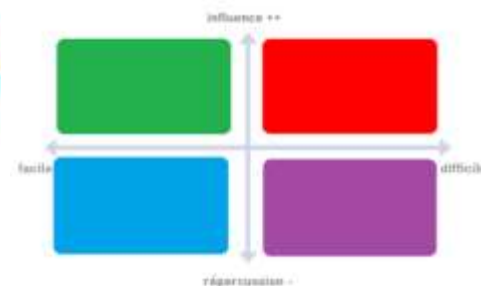


Indicateurs sociaux

Emploi local

3.3.1	Pourcentage d'emplois saisonniers pour la destination	%
3.3.2	Pourcentage d'emplois par genre pour la destination	%

Quels objectifs et pertinence (impacts, moyens, résultats) ?



Remarques indicateurs

- 331 :
 - Clarifier pourquoi ? maintien de l'économie locale – enjeu de sédentarisation
 - Certains territoires : complémentarités entre tourisme hiver et agriculture été
 - Saisonniers pas que tourisme
- Autres :
 - Corréler avec d'autres infos : personnes formées, accès à certains services, fidélisation et ancrage local (et éviter désistement)

Indicateurs sociaux

Accessibilité

3.4.1	Pourcentage de la destination accessible aux Personnes handicapées et/ ou participant à des programmes d'accessibilité reconnus	%
-------	---	---

Remarques indicateurs

Différents handicaps (dont invisibles) et pas forcément labels :

- Pourcentage ou cartographie et nombre des offres
- Quoi faire du chiffre ?
- Trottoir : compliqué (cf. critères Destination pour tous, point 1.1 p.20 :

https://www.entreprises.gouv.fr/files/files/01-nouveau-portal/secteurs-d-activite/tourisme/tourisme-pour-tous/destination_pour_tous-cahier_des_charges.pdf)

Quelles données disponibles ?



*% de capacité d'hébergement
% de capacité de restauration
% d'activités touristiques
% de trottoirs du lieu de destination accessibles aux personnes handicapées
% d'itinéraires de randonnée*

Indicateurs sociaux

Formation et suivi

3.5.1	Nombre moyen par employé d'heures de formation au développement durable ou à des thèmes connexes	heure / année
3.8.1	Nombre d'audits ou de certifications externes validés pour la destination	nombre

Remarques indicateurs

- Cibler les employés non experts du durable plutôt que le référent RSE.
- 21H/an de formation obligatoire via Qualité Tourisme (même saisonniers)

Quelles données disponibles ?



Auvergne
Rhône-Alpes
Tourisme



Indicateurs sociaux

Complémentarité des dispositifs : l'exemple de la Vallée Chamonix Mont-Blanc (Lore Murguet)

Enjeux

- Chevauchement des dispositifs et redondance des actions
- Coordination des objectifs et alignement des priorités
- Concertation et implication des parties prenantes

Freins

- Contraintes financières et pressions budgétaires
- Complexité des démarches et réglementation (chronophage)
- Manque d'adhésion des acteurs locaux
- Manque d'accompagnement (expertise partagée)

Leviers

- Gouvernance intégrée (tourisme et hors tourisme)
- Planification stratégique commune à long terme
- Mutualisation des ressources (humaines et financières)
- Communication et transparence envers les parties prenantes
- Evaluation continue conjointe



Indicateurs sociaux



LA VALLÉE À
ÉNERGIES POSITIVES +



La Vallée de Chamonix Mont-Blanc est une destination touristique mondialement connue possédant de nombreux atouts différenciants par rapport à d'autres territoires :

- ◆ **Un espace naturel marqué** par la proximité de la haute montagne et du mont Blanc.
- ◆ **Une histoire extraordinaire**, liée à l'alpinisme et associée à des sites mythiques tels que la Mer de Glace, L'Aiguille du Midi, Les Drus.
- ◆ **Une capitale vivante** qui s'inscrit dans le dynamisme de la région Auvergne-Rhône -Alpes et la proximité de la Suisse et de l'Italie.
- ◆ Un bassin de **vie à l'année**.

Le tourisme à Chamonix représente donc un axe prépondérant pour le développement et l'économie du territoire.

❖ Un territoire à la fois exceptionnel et fragile

91,4% du territoire de la Vallée de Chamonix font l'objet d'une mesure de protection.

On recense ainsi :

→ **2 sites classés** : massif et balcon du Mont-Blanc couvrant 25 825 ha ;

→ **3 réserves naturelles** – Aiguilles Rouges, Carlaveyron, Vallon de Bérard – concernent 6186 ha ;

→ 8987 ha classés en **zone Natura 2000** ;

→ **2 sites inscrits** – Hameau de Tré le Champ et ses abords, Gorges de la Diosaz.

Enjeu : améliorer la mesure et l'évaluation des impacts anthropiques pour faciliter et conforter la prise de décision et la mise en œuvre d'actions adaptées, en s'appuyant sur un tableau de bord et observatoire globalisé (pas uniquement touristique).



Indicateurs sociaux



LA VALLÉE À
ÉNERGIES POSITIVES +



❖ Un territoire engagé : laboratoire de la transition énergétique et écologique

- De nombreux dispositifs de planification et d'évaluation sont portés par la Communauté de Communes de la Vallée de Chamonix avec l'appui d'autres parties prenantes comme l'Office de Tourisme :
 - Plan Climat Energie Territorial (PCET), adopté en 2012, 1er PCET en territoire de montagne.
 - Plan de Protection de l'Atmosphère (PPA1) Vallée de l'Arve, adopté en 2012, puis PPA2 en 2019.
 - Plan local pour la Qualité de l'Air initié en février 2015.
 - PLANETER (outil de planification énergétique à la disposition des habitants).
 - AdaPT Mont-Blanc et Atlas Mont-Blanc.
 - ClimaSTORY initié en 2022 dans le cadre de la démarche Trajectoire d'Adaptation au Changement Climatique (TACCT).
 - CTENS : diagnostic et cartographie des zones vulnérables dans les espaces naturels, identification d'indicateurs pertinents, réalisation d'un plan d'actions intégrant des mesures de gestion adaptées.
 - **CRTE : Contrat de Relance et de Transition Écologique depuis 2022.**
 - **Label Flocon Vert obtenu en 2013, 2015 et 2018, et renouvelé en 2022.**
 - Territoire à énergie positive (TEPOS-CV) depuis 2015.
 - « Ville des Alpes » pour l'année 2015.
 - Territoire à énergie pour la croissance verte (TEPCV) à l'échelle nationale depuis 2016.
 - **Territoire Engagé pour la Transition Écologique : engagement dans la démarche depuis 2021.**
 - LABEL ZEST pour la gestion des huiles usagées. La CCVCMB a reçu le Label ZEST qui permet de valoriser les acteurs engagés pour la qualité de l'air, autour d'une action concrète : valoriser des déchets liquides "huiles alimentaires" en bioGNV.

→ Une reconnaissance collective de la vulnérabilité du territoire liée aux impacts du changement climatique, visibles à l'œil nu.

→ Des socioprofessionnels également engagés (ex. nouveau statut de société à mission de la Compagnie du Mont-Blanc en complément de sa démarche de certification sur 4 normes ISO ; réalisation d'un bilan carbone par la Compagnie des guides de Chamonix avec déploiement d'un plan d'actions & d'atténuations adapté, etc.).

→ Tous ces dispositifs et démarches participent à inscrire la destination dans une logique d'amélioration continue, et constituent également de précieuses sources de données.

Indicateurs sociaux



LA VALLÉE À
ÉNERGIES POSITIVES +



❖ LES ATTENTES ET APPORTS DE L'EXPERIMENTATION

- Partager les expériences et faciliter l'identification et le choix des indicateurs les plus pertinents (indicateurs simples, avec la bonne unité de mesure, permettant de faire ressortir des tendances pour appuyer la prise de décision).
- Bénéficier d'un outil « clé en main » adaptable aux spécificités du territoire permettant d'agréger les données pour obtenir une vision d'ensemble et facilement compréhensible (enjeu de vulgarisation et de transparence des données et d'efficacité des services).
- Gouvernance : enjeu d'accès, de mutualisation des données et leur suivi dans le temps.
- Travail assez complexe et chronophage, avec un besoin d'historiser les données qui nécessite des moyens humains et financiers.
- Accompagnement à poursuivre dans la mise en œuvre opérationnelle des territoires.
- Travail collaboratif en local et à différents échelons à parfaire pour parvenir aux résultats escomptés.

Indicateurs sociaux

Communication et évènementiel

3.6.1	Nombre de personnes recevant des informations/sensibilisées aux bonnes pratiques de durabilité en lien avec l'activité touristique du lieu de destination (événement, nombre de visiteurs des pages web consacrées à la durabilité)	nombre
3.7.1	Nombre d'événements axés sur la culture et le patrimoine traditionnels/locaux	nombre

Quelles données disponibles ?



Remarques indicateurs

- 361 : peu pertinent
 - Mais recenser les outils et supports existants (accès à l'info ne sous-entend pas forcément l'action écogestes)
 - Intégrer le volet durabilité dans des questionnaires satisfaction
 - Justifier des actions de la collectivité par l'info sur la satisfaction des visiteurs
- 371 : le nombre d'actions en RSE dans les events
 - Lister les bonnes pratiques dans l'événement et ratio sur le nombre de participants
 - Pourcentage d'offres

CONCLUSION

Conclusion

FOIRE AUX QUESTIONS

- *Comment faites-vous pour croiser les dimensions environnementales, sociales et économiques, en particulier pour "encadrer" l'économie dans le social et l'environnement ? (voir la représentation en "[gâteau de mariage](#)" des ODD) : y a-t-il des indicateurs de croisement entre indicateurs ?*
 - Réponse : les 3 dimensions ont été prises séparément malgré des passerelles entre certains sujets transversaux (pas de notion de seuil dans les indicateurs proposés, principalement des indicateurs de moyens et de résultats et moins des indicateurs d'impacts ou d'objectifs).
- Dans quelle mesure ce travail sur les indicateurs se coordonne avec d'autres travaux en cours sur la même thématique (G2A - C&A, G2A et Mountain Riders) ?
 - Réponse : plusieurs rendez-vous ont été pris avec des experts de la montagne ou dispositifs travaux sur le sujet de la transition et/ou indicateurs (ADN tourisme, Atout France, DGE, région PACA, ART, Mountain Riders, Shift Project, AirCoop, ID tourisme, ...)

Conclusion

FOIRE AUX QUESTIONS

- *Est-ce que derrière le travail d'indicateurs, vous avez réalisé un classement pour chaque indicateur du moment où il est bon/mauvais ? Selon quels choix etc. Pour chaque indicateur, comment le faire parler pour ne pas empiler des statistiques mais bien qualifier l'indicateur.*
 - Réponse : la notion d'indicateurs SMART a été travaillé. Pour le bon/mauvais indicateur, il s'agit pour le territoire de faire du sur-mesure. Il aurait été intéressant de croiser les indicateurs avec les ordres de grandeur. L'usage des indicateurs a été pleinement discuté et intégré dans la reformulation de certains indicateurs.
- Avez-vous connaissance d'un travail d'évaluation des attentes des décideurs vis-à-vis des indicateurs de durabilité disponibles, faciles, accessibles VS les indicateurs non disponibles, pas encore accessibles : Quelle appétence à faire évoluer les attentes, la culture des indicateurs, cheminer vers une acceptation à prendre en compte, dans l'aide à la décision, des critères qui comptent bien que ne se comptant pas (pas encore ou pas facilement)?
 - Réponse : les participants représentaient la partie technique du déploiement des indicateurs sur les territoires nécessitant néanmoins un portage politique fort qui peut se traduire par une acculturation des décideurs à la transition environnementale du tourisme en montagne et à l'usage des indicateurs comme outil d'aide à la décision.

Conclusion

Nathalie Morelle

- *Responsable exécutive*
- Secrétariat permanent de la Convention alpine
- Nathalie.Morelle@alpconv.org

Isabelle Paillet

- *Convention alpine et FIT, Direction de l'action européenne et internationale, secrétariat général*
- Ministère de la Transition Ecologique et de la Cohésion des territoires
- Isabelle.Paillet@developpement-durable.gouv.fr

Hubert Vendeville

- *Fondateur*
- Betterfly Tourism
- H.vendeville@betterfly-tourism.com

Caroline Le Roy

- *Doctorante*
- Betterfly Tourism
- C.le.roy@betterfly-tourism.com

<https://www.betterfly-tourism.com/>



Sustainable effect by **software**

www.betterfly-tourism.com

